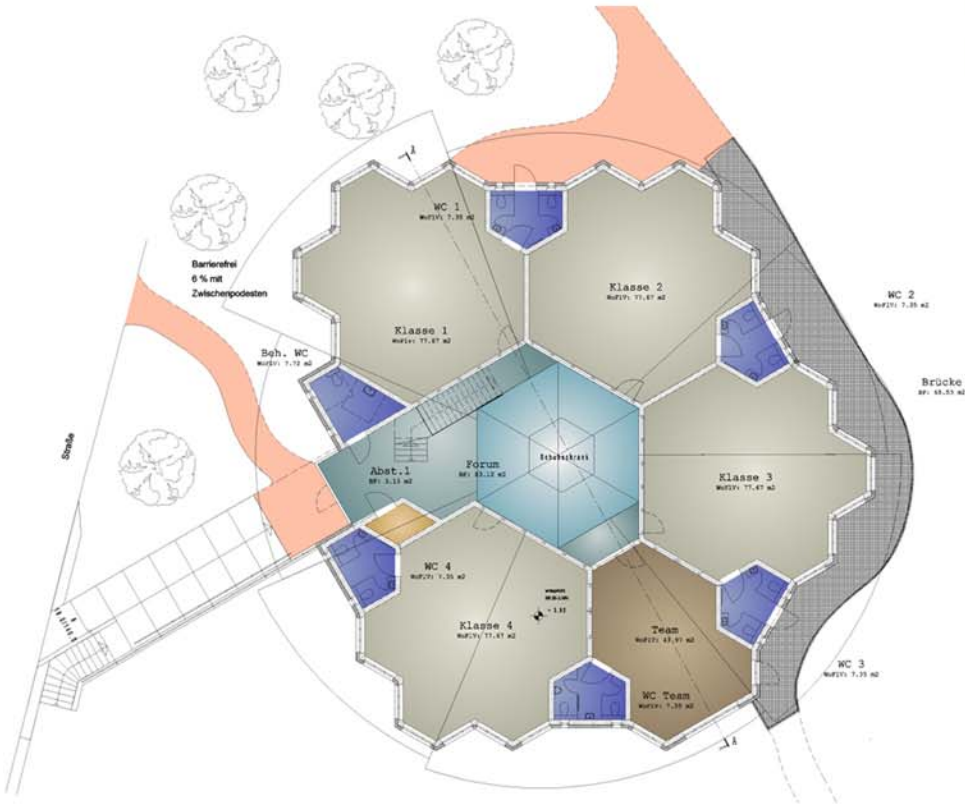


# Grundschule Stiftberg, Herford



**Daten**  
 Planung/ Bauzeit: 2005 - 2007  
 Hauptnutzfläche : 807 m<sup>2</sup>  
 Nebennutzfläche: 72,5m<sup>2</sup>

- Energie**
- Niedrigenergiegebäude
  - Nahwärme
  - Lüftungsanlage

